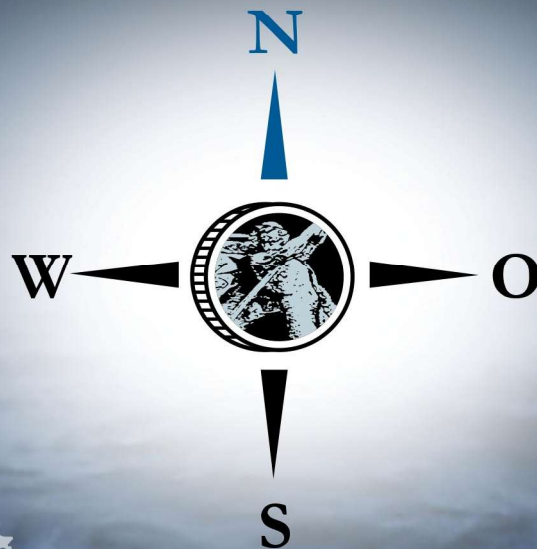


Black Ferrymen

Ihre digitale Vermögensverwaltung
„Konzentriert dynamisch 20“





„Konzentriert dynamisch 20“

Ihre digitale Depotlösung – „konzentriert dynamisch 20“

Liebe Investorinnen und Investoren,

Geld anzulegen ist heutzutage oft schwierig und wird von verschiedensten Situationen und persönlichen Gegebenheiten beeinflusst. Aktuell befinden wir uns in einer langjährigen Niedrigzinsphase, sogar mit Minuszinsen für jedermann. Staatsschulden explodieren, Banken und Versicherungsanlagen bieten keine lukrativen Anlagezinsen und die EU ist eine Dauerbaustelle. Deshalb ist es aktuell wichtiger denn je, Ihr Vermögen vor schleichender Inflation und sonstigen Verlusten durch Staatsinsolvenzen, Vermögensabgaben, Schuldenschnitte oder Reformen zu schützen.

Mit meiner über 23-jährigen Erfahrung als Berater möchte ich Ihnen aufzeigen, welche Möglichkeiten Sie trotz niedriger, nicht vorhandener oder sogar negativer Kapitalmarktzinsen haben.

Das Portfolio „Konzentriert Dynamisch 20“ wird von der Gerhard Friedenberger Vermögensverwaltung und Family Office GmbH nach den Anlageansätzen von Robert Baumann verwaltet. Diese Strategie eignet sich für Anlegerinnen und Anleger mit hoher Ertrags expectation und hoher Risikotoleranz. Mit den Anlageklassen bietet das Portfolio in technologischen Wachstumsbereichen eine gute Diversifikation. Die Strategie sieht vor, dass bis zu 100 % des Kapitals in Aktien, Fonds und Cash investiert werden können. Die Verwaltung erfolgt nach Gesichtspunkten wie Growth-Ansatz und Stockpicking. Im Portfolio können sich bis zu 20 einzelne Positionen befinden.

Die Zielinvestments bleiben langfristig dort und ihre Ertrags- und Wachstumschancen werden regelmäßig kontrolliert. Durch eine ruhige Hand soll das Portfolio langfristig einen hohen Ertrag generieren. Statt hektischer Reaktionen auf die aktuelle Nachrichtenlage steht die langfristige Entwicklung von Unternehmen und deren Aktienkursen im Fokus. Auch in Abwärtsphasen bleiben wir investiert. Das bietet Ihnen die Möglichkeit, bei größeren Marktverwerfungen gute Aktien zu einem günstigen Preis nachzukaufen. Diese Strategie ist eine ideale Lösung für alle Anlegerinnen und Anleger, die ihr Kapital professionell verwalten lassen möchten oder mit einem kleineren Vermögen in die Vermögensverwaltung einsteigen wollen. Sie haben auch die Möglichkeit, mit regelmäßigen Sparraten ihr Vermögen weiter aufzubauen. In Ihrem Depot können Sie alle Transaktionen sowie die Depotentwicklung täglich verfolgen.

In der Portfoliostruktur befindet sich auch ein eigener Fonds: der Black Ferryman – World Basic Fund AR mit ca. 5–10 % Gewichtung. Aus diesem Grund wurde das Vermögensverwaltungsentgelt von regulär 1,65 % auf 1,50 % p. a. zzgl. MwSt. reduziert, um unseren Vermögensverwalter-Ehrenkodex (VUV*) einzuhalten. Langfristig soll mit Wachstumsaktien ein Ertrag nach Kosten von über 7 % p. a. für unsere Investorinnen und Investoren erwirtschaftet werden.

Die aktuelle Wertentwicklung beträgt seit Start 21.06.2021 bis 17.08.2021: + 5,46 %**

Das Depot „Konzentriert dynamisch 20“ können Sie komplett online eröffnen. Link zur Depoteröffnung:

https://friedenberger-black-ferryman.vermoegensportal.de/?utm_source=friedenberger&utm_medium=produktliste&utm_campaign=blackferryman

Ich freue mich, zukünftig erfolgreich mit Ihnen zusammenzuarbeiten, und stehe Ihnen für detaillierte Informationen telefonisch gerne zur Verfügung.

Mit freundlichen Grüßen

Robert Baumann

* Verband unabhängiger Vermögensverwalter Deutschland e.V.

** Die vergangene Wertentwicklung sind kein verlässlicher Indikator für die Zukunft. Es wurden **keine** Transaktionskosten, Dividenden, Depotentgelte, Vermögensverwaltungsentgelte, Steuer, etc. berücksichtigt.



Black Ferryman



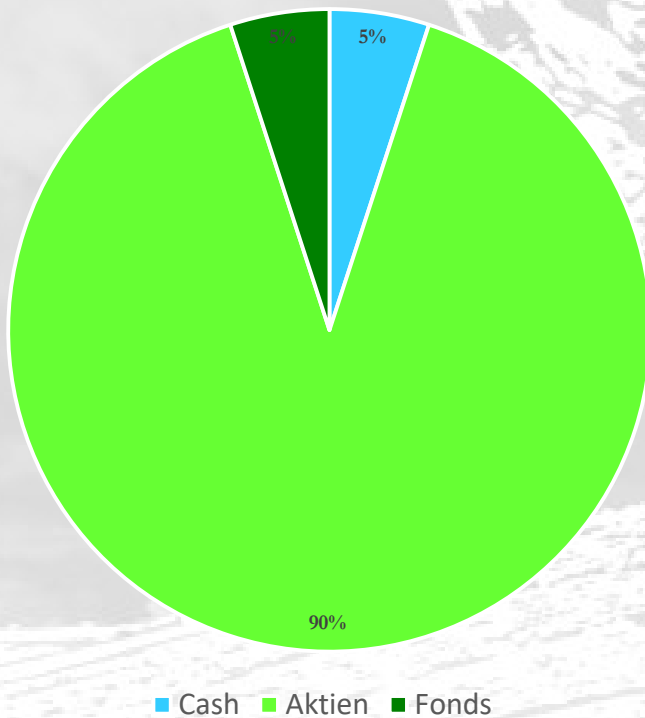
„Konzentriert dynamisch 20“

Ihre digitale Depotlösung – „konzentriert dynamisch 20“

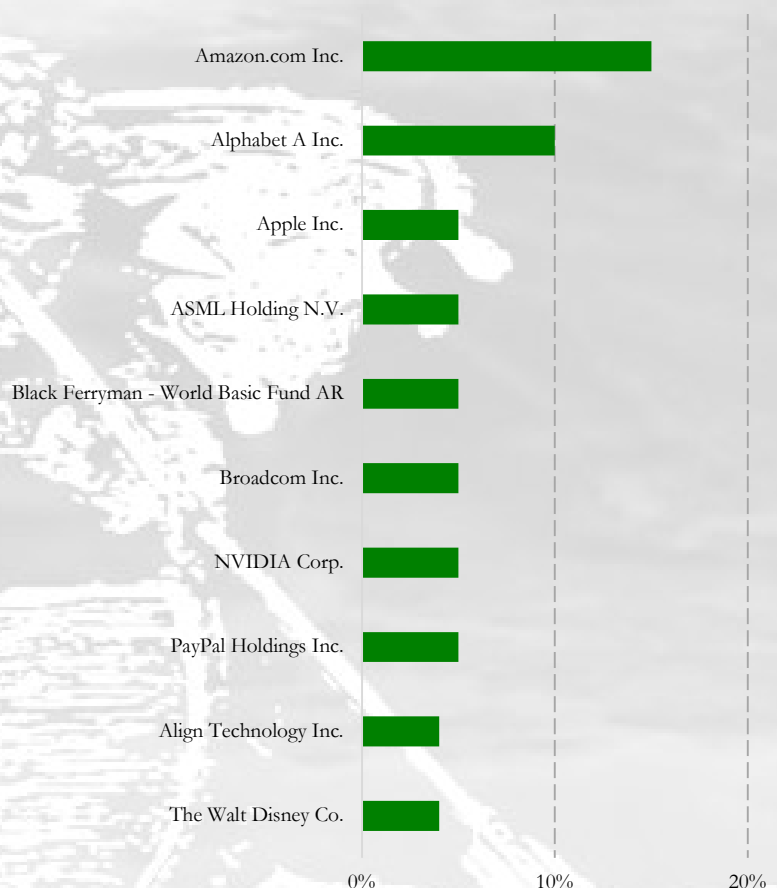
Produktübersicht

Anlageschwerpunkt:	USA, Europa und Asien
Verfolgte Anlagestrategien:	Stock Picking Ansatz, Länderschwerpunkt und Wachstumstitel
Mindestanlagesumme:	25.000 Euro
Empfohlene Mindestanlagedauer:	7 Jahre
Vergleichsindex:	MSCI World
Erwartet Rendite p. a.*:	> 7 % p. a.
Aktuelle Wertentwicklung seit Beginn**:	+ 5,46 %
Vermögensverwalter:	Gerhard Friedenberger Vermögensverwaltung & Fam. Off. GmbH
Anlageansätze des Portfolios sowie Vertrieb:	Robert Baumann (Tied Agent)

Portfoliozusammensetzung



Top 10 Positionen



* Bei der erwarteten bzw. geschätzten Rendite handelt es sich um die Rendite vor Kosten und eine Prognose zur zukünftigen Wertentwicklung. Diese stützt sich auf eine sorgfältige Analyse objektiver Daten, der Berücksichtigung unterschiedlicher Marktentwicklungen sowie der Berufserfahrung des Vermögensverwalters. Sie stellt keinen verlässlichen Indikator dar, dass diese Entwicklung auch tatsächlich eintritt. Die Kosten wirken sich negativ auf diese Rendite aus. Auch Fälle, bei denen vergangenheitsbezogene Angaben zu früheren Wertentwicklungen gemacht wurden, sind kein verlässlicher Indikator für die künftige Wertentwicklung. Bei vergangenheitsbezogenen Angaben handelt es sich immer um die Rendite vor Kosten.

** Beginn des Portfolios war der 21.06.2021. Die angegebene Wertentwicklung ist vom 17.08.2021. Die vergangene Wertentwicklung sind kein verlässlicher Indikator für die Zukunft. Es wurden **keine** Transaktionskosten, Dividenden, Depotentgelte, Vermögensverwaltungsentgelte, Steuer, etc. berücksichtigt.



Black Ferryman



„Konzentriert dynamisch 20“

Ihre digitale Depotlösung – „konzentriert dynamisch 20“

Risiko und Anlageziele

Risikoklassifizierung*:	höheres Risiko
Vorrangige Anlageziele:	Vermögensaufbau, Vermögensoptimierung

Beschreibung

Das Portfolio Konzentriert Dynamisch 20 wird von der Gerhard Friedenberger Vermögensverwaltung und Family Office GmbH nach den Anlageansätzen von Robert Baumann verwaltet. Diese Strategie eignet sich für Anlegerinnen und Anleger mit hoher Ertragsersparung und hoher Risikotoleranz. Mittels der Anlageklassen bietet im technologischen Wachstumsbereich das Portfolio eine gute Diversifikation. Die Strategie sieht vor, dass bis zu 100 % des Kapitals in Aktien, Fonds und Cash investiert werden können. Die Verwaltung erfolgt nach verschiedenen langfristigen Ansätzen (Growth-Ansatz sowie Stockpicking). Im Portfolio können sich bis zu 20 einzelne Positionen befinden. Die Zielinvestments bleiben langfristig dort und ihre Ertrags- und Wachstumschancen werden regelmäßig kontrolliert. Durch eine ruhige Hand soll das Portfolio langfristig einen hohen Ertrag generieren. Statt hektischer Reaktionen auf die aktuelle Nachrichtenlage steht vielmehr die langfristige Entwicklung von Unternehmen und deren Aktienkursen im Fokus. Auch in Abwärtsphasen bleiben wir investiert. Das bietet Ihnen die Möglichkeit, bei größeren Marktverwerfungen gute Aktien zu einem günstigen Preis nachzukaufen. Diese Strategie ist eine ideale Lösung für alle Anlegerinnen und Anleger, die ihr Kapital professionell verwalten lassen möchten oder mit einem kleineren Vermögen in die Vermögensverwaltung einsteigen wollen. Sie haben auch die Möglichkeit, mit regelmäßigen Sparraten ihr Vermögen weiter aufzubauen.

Nachhaltigkeit

Unser Unternehmen berücksichtigt in dieser speziellen Anlagestrategie keine nachhaltigen Anlagekriterien, sondern beschränkt sich darauf, diese separat in anderen Anlagestrategien oder aber im Rahmen des beratungsfreien Geschäfts (z.B. durch Nachhaltigkeits-Fonds auf Ihre besondere Anfrage hin) umzusetzen. Bitte informieren Sie sich auf Wunsch nach anderen speziell als nachhaltig gekennzeichneten Anlagestrategien bei uns.

Kosten

Honorar des Vermögensverwalters

Jährliches Honorar des Vermögensverwalters von 1,78 % inkl. MwSt. bezogen auf den durchschnittlichen Depotwert. Anteilig vierteljährliche Belastung. Sämtliche Zuwendungen in Form von Bestandsprovisionen, die uns gemäß der Kooperation mit der V-Bank zustünden, werden an Sie weitergereicht.

Gebühren der Depotbank

Jährliche Servicepauschale der Depotbank von 0,0714% inkl. MwSt. bezogen auf das Gesamtvermögen, mindestens 35,70 € inkl. MwSt. Je Transaktion 0,2% des Ordervolumens, mindestens jedoch EUR 5,00, maximal jedoch EUR 25,00.

Produktkosten

Produktkosten hängen von den eingesetzten Gattungen (Aktien, ETFs, Fonds) ab. So hat z.B. ein reines Aktiendepot keine Produktkosten.

* Die Risikoklassifizierung zeigt das Chancen- und Risikoverhältnis eines Portfolios an und soll zum Profil des Anlegers passen. Die Berechnung des Risiko- und Ertragsprofils beruht auf historischen Daten, die nicht als verlässlicher Hinweis auf das künftige Risikoprofil herangezogen werden können.



Presseartikel - „Konzentriert dynamisch 20“

ROBERT BAUMANN
INFORMIERT

Robert Baumann
Initiator des Black
Ferryman – World Basic Fund.
Seit 1998 selbstständig als
Fondsberater tätig

IHRE DIGITALE LÖSUNG

Die digitale Lösung für zukunftsorientiertes Investieren



Geld anzulegen ist heutzutage oft schwierig und wird von verschiedensten Situationen und persönlichen Gegebenheiten beeinflusst. Aktuell befinden wir uns in einer langjährigen Niedrigzinsphase, sogar mit Minuszinsen für jedermann. Staatsschulden explodieren, Banken und Versicherungsanlagen bieten keine lukrativen Anlagezinsen und die EU ist eine Dauerbaustelle. Deshalb ist es wichtiger denn je, Ihr Vermögen vor schleichender Inflation und sonstigen Verlusten durch Staatsinsolvenzen, Vermögensabgaben, Schuldenschnitte oder Reformen zu schützen.

Ich möchte Ihnen zeigen, welche Möglichkeiten Sie trotz niedriger, nicht vorhandener oder sogar negativer Kapitalmarktzinsen haben.

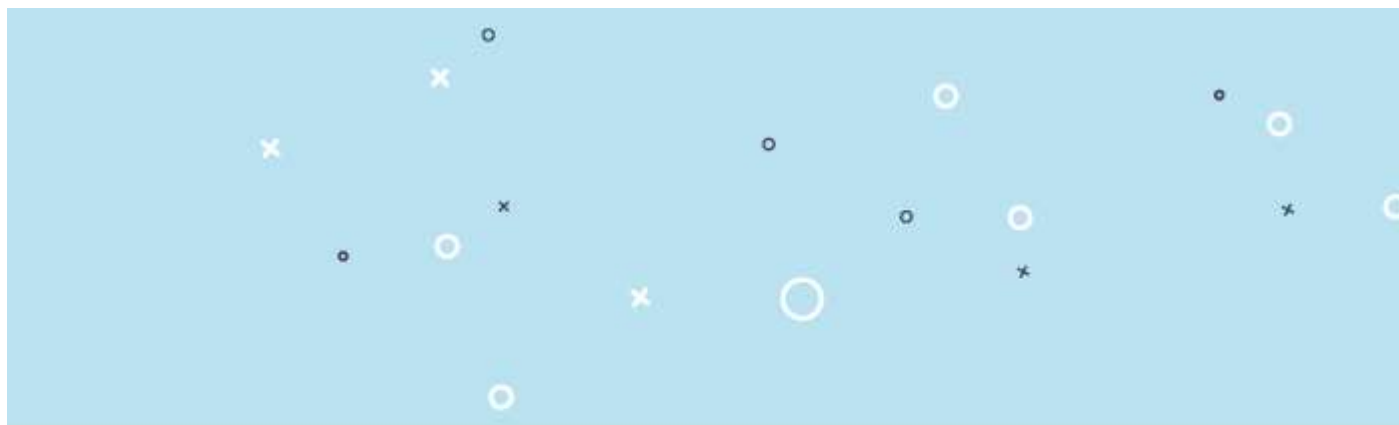
Das Portfolio „Konzentriert dynamisch 20“ können Sie komplett online eröffnen. Diese Strategie eignet sich für Anlegerinnen und

Anleger mit hoher Ertragserwartung und hoher Risikotoleranz. Mit den Anlageklassen bietet das Portfolio in technologischen Wachstumsbereichen eine gute Diversifikation. Die Strategie sieht vor, dass bis zu 100 Prozent des Kapitals in Aktien, Fonds und Cash investiert werden können. Die Verwaltung erfolgt nach Gesichtspunkten wie Growth-Ansatz und Stock Picking. Im Portfolio können sich bis zu 20 einzelne Positionen befinden.

Die Zielinvestments bleiben langfristig dort und ihre Ertrags- und Wachstumschancen werden regelmäßig kontrolliert. Durch eine ruhige Hand soll das Portfolio langfristig einen hohen Ertrag generieren. Statt hektischer Reaktionen auf aktuelle Nachrichtenlagen steht die langfristige Entwicklung von Unternehmen und ihren Aktienkursen im Fokus. Auch in Abwärtsphasen bleiben wir investiert. Das bietet Ihnen die Möglichkeit, bei größeren Marktverwerfungen gute



Presseartikel - „Konzentriert dynamisch 20“



Aktien zu einem günstigen Preis nachzukaufen. Diese Strategie ist die ideale Lösung für alle Anlegerinnen und Anleger, die ihr Kapital professionell verwalten lassen möchten oder mit einem kleineren Vermögen in die Vermögensverwaltung einsteigen wollen. Sie haben auch die Möglichkeit, jederzeit mit Nachkäufen ihr Vermögen weiter aufzubauen. In Ihrem Depot können Sie alle Transaktionen sowie die Depotentwicklung täglich verfolgen. Langfristig wollen wir mit Wachstumsaktien einen Ertrag nach Kosten von über sieben Prozent p. a. für unsere Investorinnen und Investoren erwirtschaften.

Mehr Details sowie Informationen zur Depotöffnung „Konzentriert dynamisch 20“ erhalten Sie unter dem Menüpunkt „Vermögensverwaltung (Vermittlung) / Für das digitale Vermögen“ auf www.black-ferryman.com.

Kommen Sie mit an Bord und steuern Sie mit Black Ferryman in Ihre wachstumsorientierte Zukunft.



„Wenn ein Seemann nicht weiß, welches Ufer er ansteuern muss, dann ist kein Wind der richtige“, sagte der römische Philosoph Seneca. Warten Sie mit Ihrer Investition nicht länger auf besseren Wind am Aktienmarkt. Jetzt ist der Zeitpunkt, um mit dem Portfolio „Konzentriert dynamisch 20“ zum Ufer der steigenden Kapitalerträge überzusetzen und langfristig kontinuierliche Zuwächse zu erwirtschaften.

Ich freue mich, zukünftig erfolgreich mit Ihnen zusammenzuarbeiten. Für detaillierte Informationen stehe ich Ihnen auch gerne telefonisch zur Verfügung. •

ROBERT BAUMANN



Black Ferryman



Kontakt

Robert Baumann

Berater, Initiator des Black Ferryman Fonds

Tied Agent der Gerhard Friedenberger Vermögensverwaltung und Family Office GmbH

Lindenstraße 23

89160 Dornstadt – Tomerdingen

Telefon: +49 (0) 7348 / 407215

Mobil: +49 (0) 171/ 1476430

eMail: rbaumann@black-ferryman.com

Internet: www.black-ferryman.com



GERHARD FRIEDENBERGER

unabhängig • individuell • persönlich

VERMÖGENSVERWALTUNG UND FAMILY OFFICE GMBH

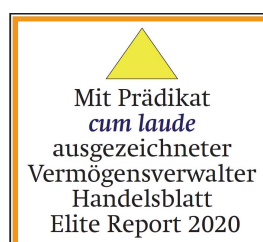
Zugelassen und beaufsichtigt durch die Bundesanstalt für Finanzdienstleistungsaufsicht (BaFin) in Bonn, Nr. 145407



Mitglied im



Verband unabhängiger Vermögensverwalter
Deutschland e.V.





Black Ferryman



Die in dieser Broschüre enthaltenen Marktinformationen sind zu allgemeinen Informationszwecken erstellt worden und ausschließlich zur Information bestimmt. Sie ersetzen weder eigene Marktrecherchen noch sonstige rechtliche, steuerliche oder finanzielle Informationen oder Beratung. Es handelt sich hierbei nicht um eine Kauf- oder Verkaufsaufforderung für bestimmte Produkte. Robert Baumann weist darauf hin, dass die dargestellten Marktinformationen nur für Anleger mit eigener wirtschaftlicher Erfahrung, die die Risiken und Chancen des/der hier dargestellten Marktes/Märkte abschätzen können und sich umfassend aus verschiedenen Quellen informieren, bestimmt sind. Die in dieser Broschüre enthaltenen Aussagen und Angaben basieren auf Informationen, die Robert Baumann gründlich recherchiert bzw. aus allgemein zugänglichen, von Robert Baumann nicht überprüfbar Quellen, die für verlässlich erachtet werden, bezogen hat. Robert Baumann hält die verwendeten Quellen zwar für verlässlich, kann deren Zuverlässigkeit jedoch nicht mit letzter Gewissheit überprüfen. Die einzelnen Informationen aus diesen Quellen konnten nur auf Plausibilität überprüft werden, eine Kontrolle der sachlichen Richtigkeit fand nicht statt. Zudem enthält diese Broschüre Schätzungen und Prognosen, die auf zahlreichen Annahmen und subjektiven Bewertungen sowohl von Robert Baumann als auch anderer Quellen beruhen und lediglich unverbindliche Auffassungen über Märkte und Produkte zum Zeitpunkt der Erstellung darstellen. Trotz sorgfältiger Bearbeitung übernehmen Robert Baumann und seine Kooperationspartner bzw. deren Mitarbeiter und Organe keine Gewähr für Vollständigkeit, Aktualität und Richtigkeit der bereitgestellten Informationen und Prognosen.

Die dargestellten vergangenen Wertentwicklungen sowie die auf Basis von Backtestings simulierten Wertentwicklungen sind kein Indikator für zukünftige Wertentwicklungen.

Dieses Dokument kann nur gemäß den gesetzlichen Bestimmungen in den jeweiligen Ländern verteilt werden. Personen, die im Besitz dieses Dokuments sind, sollten sich über die anwendbaren lokalen Bestimmungen informieren.

Dies ist eine unverbindliche und verkürzte Vorabinformation. Weitergehende Informationen erhalten Sie bei Robert Baumann, Lindenstr. 23, 89160 Dornstadt - Tomerdingen. Eine Entscheidung über einen Kauf sollten Sie erst nach Vorlage der vollständigen Unterlagen und Risikohinweise sowie nach vorheriger Rechts-, Steuer- und Anlageberatung treffen.

Diese Unterlagen enthalten nicht alle für wirtschaftlich bedeutende Entscheidungen wesentlichen Angaben und können von Informationen und Einschätzungen andere Quellen/Marktteilnehmer abweichen. Weder Robert Baumann noch ein anderer Funktionsträger kann für Verluste haftbar gemacht werden, die durch die Nutzung dieser Broschüre oder ihrer Inhalte oder sonst im Zusammenhang mit dieser Broschüre entstanden sind. Gleiches gilt für die Kooperationspartner von Robert Baumann. Es handelt sich hierbei um eine Werbemitteilung. Diese Werbemitteilung genügt nicht allen gesetzlichen Anforderungen zur Unvoreingenommenheit von Finanzanalysen und unterliegt nicht einem Verbot des Handels vor der Veröffentlichung von Finanzanalysen.

Diese Publikation darf ohne vorherige Einwilligung von Robert Baumann weder reproduziert noch weitergegeben werden.

Robert Baumann ist im Rahmen der Anlageberatung und der Anlagevermittlung von Finanzinstrumenten wie insbesondere Investmentfonds, Zertifikaten, Anleihen, Aktien, ETFs sowie Beteiligungen an geschlossenen Fonds als vertraglich gebundener Vermittler (sog. Tied-Agents) im Sinne des Wertpapierinstitutsgesetzes (§15 WpIG) und § 2 Abs. 8 Nr. 7 Wertpapierhandelsgesetz (WpHG) im Auftrag, im Namen, für Rechnung und unter der Haftung der Friedenberger Vermögensverwaltung und Family Office GmbH, Beethovenweg 18 in 94469 Deggendorf tätig. Die Friedenberger Vermögensverwaltung und Family Office GmbH ist der Bundesanstalt für Finanzdienstleistungsaufsicht (BaFin) unterstellt. Friedenberger Vermögensverwaltung und Family Office GmbH ist ein von der deutschen Finanzaufsichtsbehörde Bundesanstalt für Finanzdienstleistungsaufsicht (BaFin) zugelassenes Finanzdienstleistungsinstitut im Sinne des Wertpapierinstitutsgesetzes (§15 WpIG) und § 2 Abs. 8 Nr. 7 Wertpapierhandelsgesetz (WpHG). Robert Baumann ist im bei der BaFin geführten öffentlichen Register vertraglich gebundener Vermittler unter www.bafin.de einsehbar.